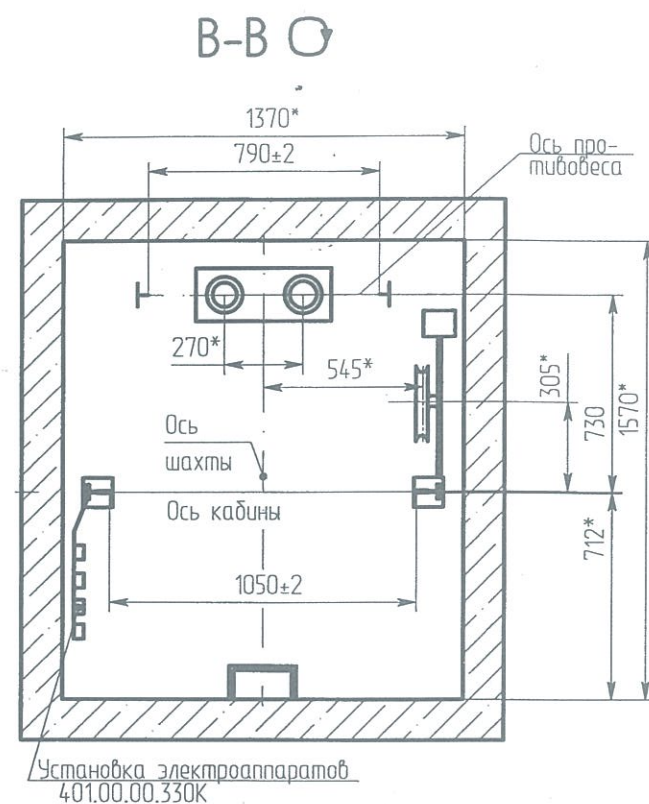
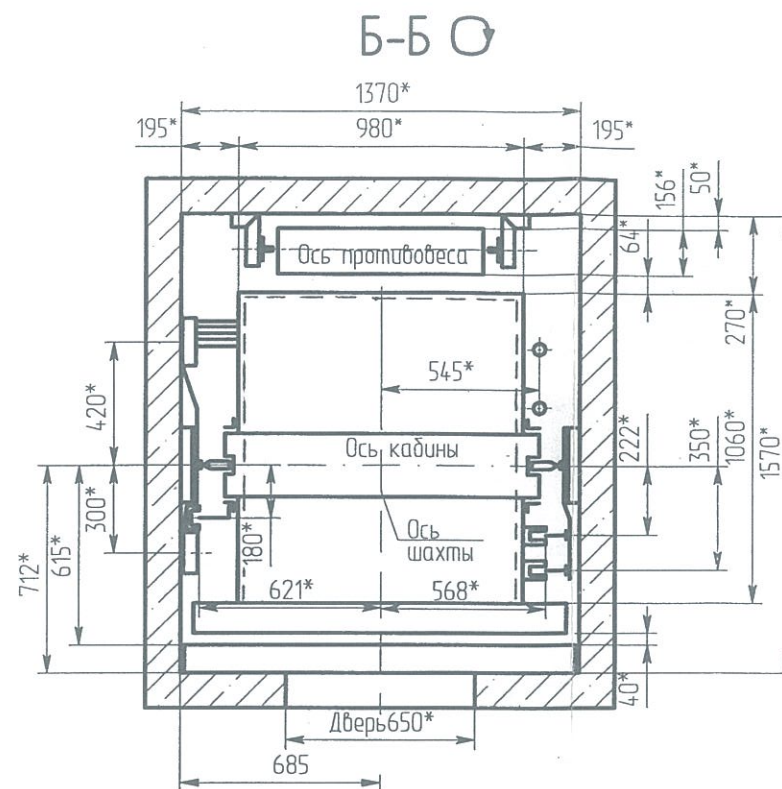
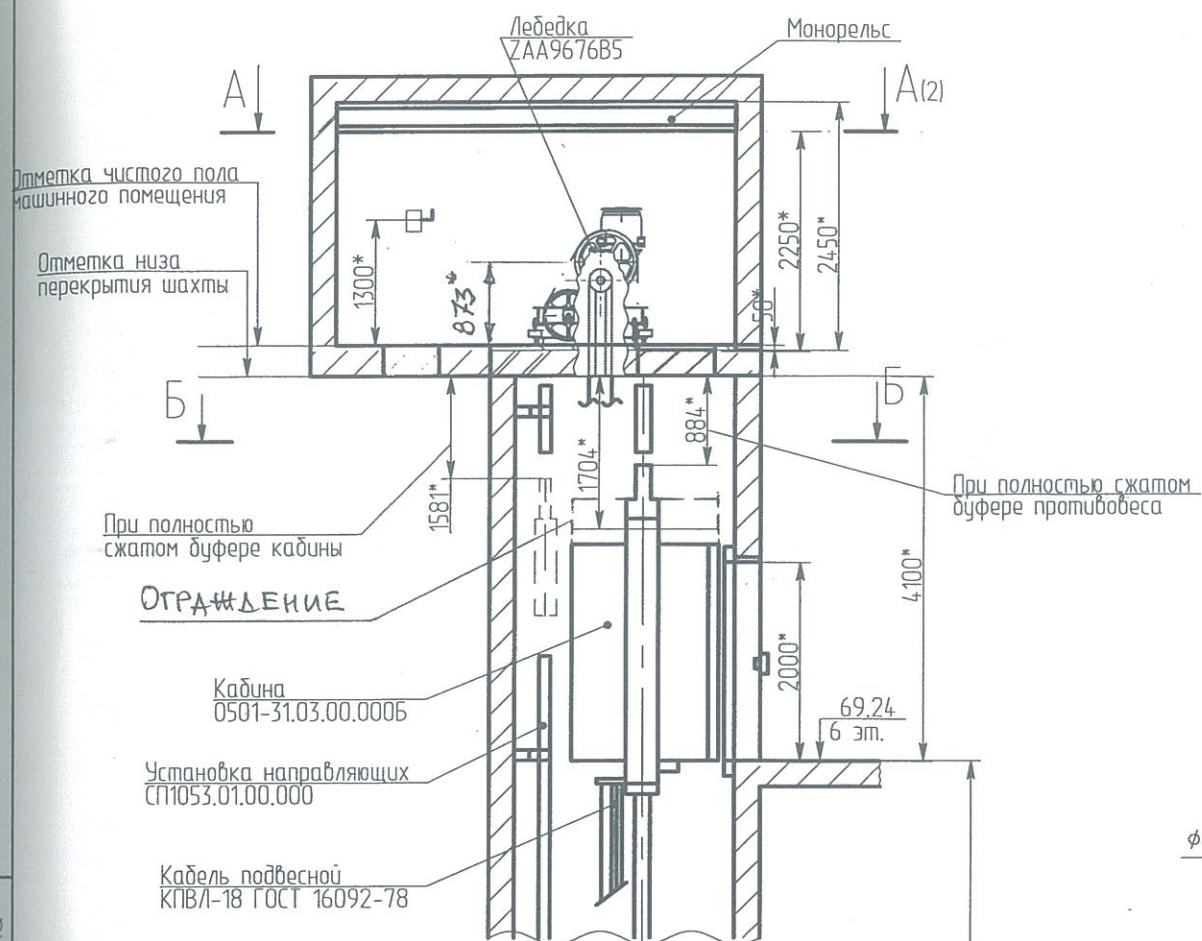
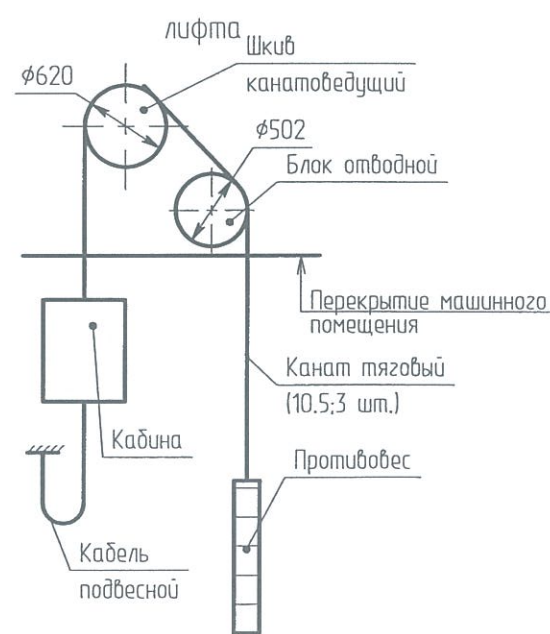


27



Кинематическая схема



Краткая техническая характеристика лифта

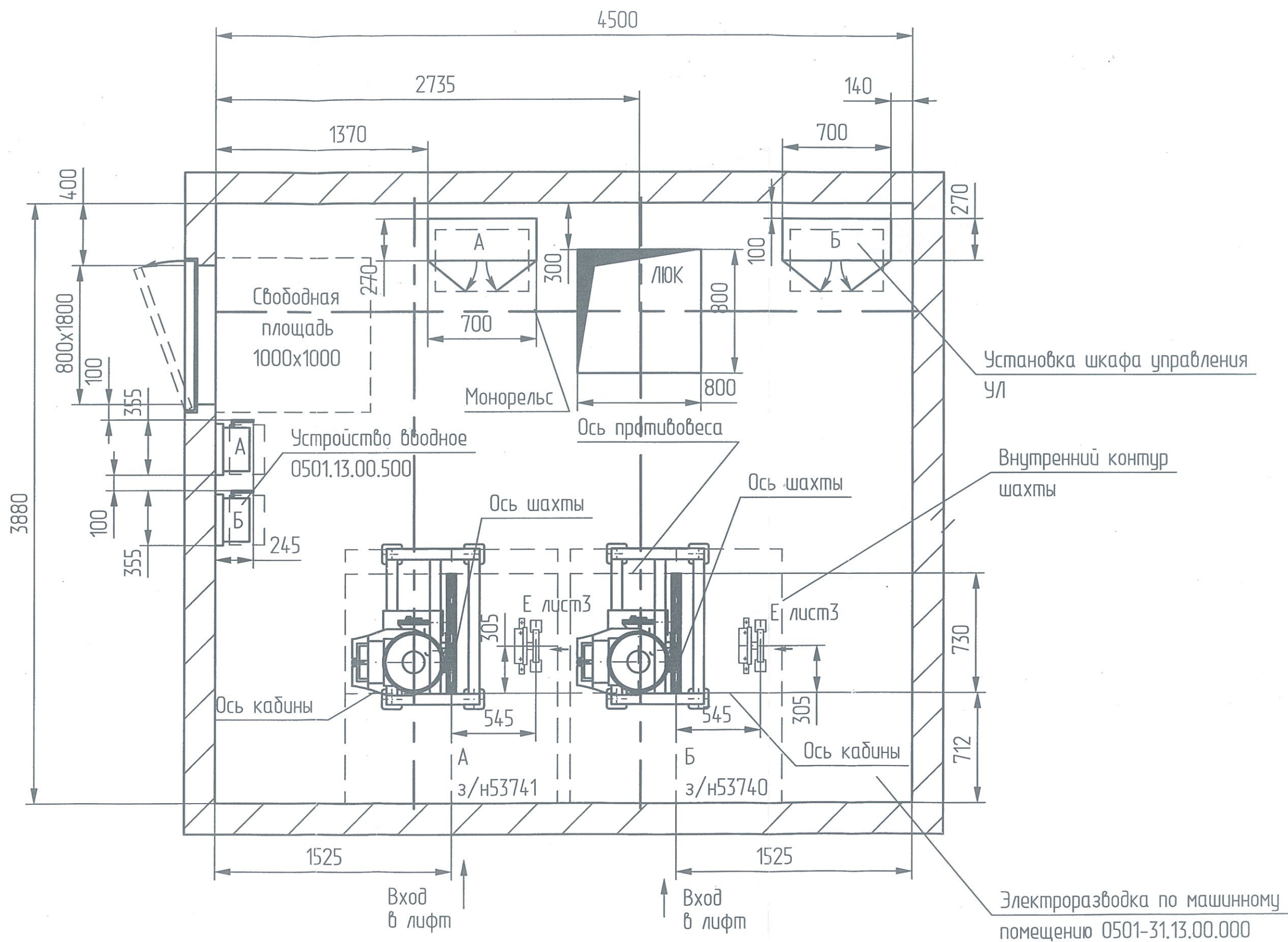
Наименование параметров	Величина, характеристика
Индекс лифта	ПП-411Щ
Тип лифта	пассажирский
Грузоподъемность, кг	400
Скорость кабины лифта, м/с	1.00
Высота подъема, м	36.500
Число остановок	6
Кабина, размеры, мм	980x1060x2100
Род тока, напряжение и частота питающей сети	Переменный 380 В, 50 Гц
Система управления	Кнопочная, смешанная содирательная по приказам и вызовам при движении кабины вниз и вверх. Одноручное управление
Назначение	Транспортировка пассажиров с ручным багажом с этажа на этаж в административных зданиях
Условия эксплуатации	Температура воздуха в шахте и машинном помещении от +5°C до +40°C. Относительная влажность воздуха не более 80% при t=+25°C.

52.58 57.52 64.62
3эт. 4 5Канат тяговый
10.5-Г-В-Н-1668(170) ГОСТ 3077-80IIКанат ограничителя скорости
7.8Г-Г-Н-1568(160) ГОСТ 3077-80Противовес СП315.04.00.000М
Груз СП315.00.00.050Положение кабины
на нижней остановкеОтметка
чистого полаХод пружины
дуге противовесаХод пружины
дуге кабиныПри полностью сжатом
дуге кабиныОборудование прямка
СП1053.01.00.000Натяжное устройство каната
ограничителя скорости 0501.01.01.000

Заказ № 53740,53741

Изм. Лист	№ докум.	Подп.	Дата	Лифт электрический пассажирский з/п 400 кг; V=1 м/с Установочный чертеж	Лит.	Масса	Масштаб
Разраб.	Поликашин	Тар	16.07.02				1:50
Пробер.	Протасов				Лист 1	Листов 4	
Н.контр.	Артамонова			Иркутская ГЭС г.Иркутск	ОАО Щ/ЛЗ		
Утв.	Протасов						

A-A (1:25) лист 1



Изм.	Лист	№ докум.	Подп.	Дата
------	------	----------	-------	------

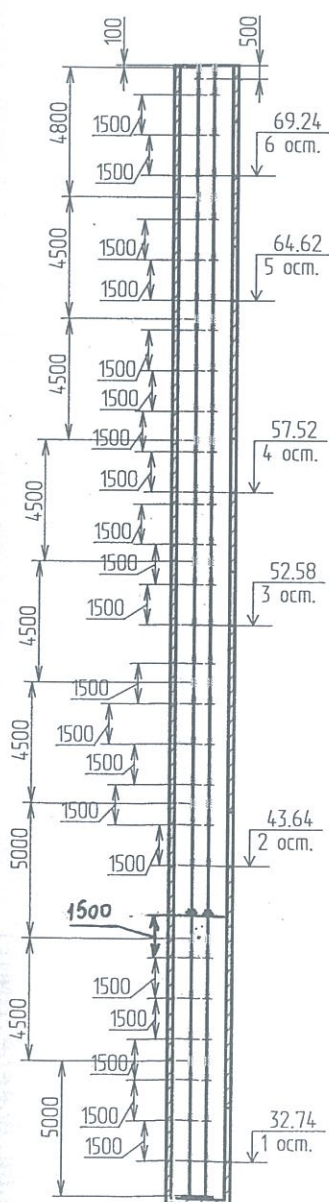
Заказ № 53740,53741

Август
2

Копировал

Формат

Схема расположения дверей шахты и
установки направляющих



Количество стыков = 8

Количество удлинителей = 0

Изм.	Лист	№ докум.	Подп.	Дата

Заказ № 53740,53741

Лист

4

Копировал

Формат